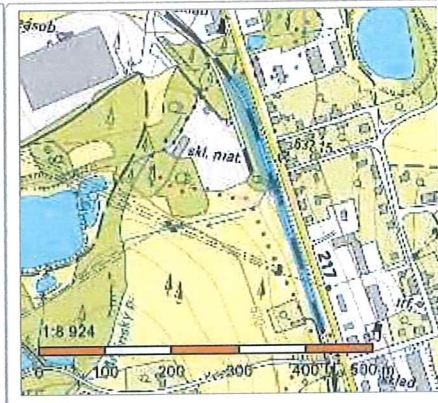


## Příloha č. 1 - A.1

## Informace o pozemku

Parcelní číslo:	<a href="#">867/1</a>
Obec:	<a href="#">Aš [554499]</a>
Katastrální území:	<a href="#">Mokřiny [698270]</a>
Číslo LV:	<a href="#">22</a>
Výměra [m <sup>2</sup> ]:	7240
Typ parcely:	Parcela katastru nemovitostí
Mapový list:	DKM
Určení výměry:	Graficky nebo v digitalizované mapě
Způsob využití:	dráha
Druh pozemku:	ostatní plocha



## Vlastníci, jiní oprávnění

Vlastnické právo	Podíl
Česká republika,	
Právo hospodařit s majetkem státu	Podíl
Správa železniční dopravní cesty, státní organizace, Dlážděná 1003/7, Nové Město, 11000 Praha 1	

## Způsob ochrany nemovitosti

Nejsou evidovány žádné způsoby ochrany.

## Seznam BPEJ

Parcela nemá evidované BPEJ.

## Omezení vlastnického práva

Nejsou evidována žádná omezení.

## Jiné zápisy

Typ
Změna výměr obnovou operátu
Řízení, v rámci kterých byl k nemovitosti zapsán cenový údaj

Nemovitost je v územním obvodu, kde státní správu katastru nemovitostí ČR vykonává [Katastrální úřad pro Karlovarský kraj, Katastrální pracoviště Cheb](#)

Zobrazené údaje mají informativní charakter. Platnost k 24.05.2019 09:00:00.

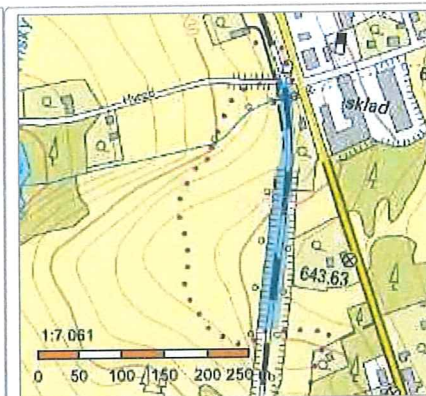
© 2004 - 2019 [Český úřad zeměměřický a katastrální](#), Pod sídlištěm 1800/9, Kobylisy, 18211 Praha 8  
Podání určená katastrálním úřadům a pracovištím zasílejte přímo na [jejich e-mail adresu](#).

Verze aplikace: 5.5.5 build 0

## Příloha č. 1 - A.1/2

### Informace o pozemku

Parcelní číslo:	<a href="#">866/1</a>
Obec:	<a href="#">Aš [554499]</a>
Katastrální území:	<a href="#">Mokřiny [698270]</a>
Číslo LV:	<a href="#">22</a>
Výměra [m <sup>2</sup> ]:	5244
Typ parcely:	Parcela katastru nemovitostí
Mapový list:	DKM
Určení výměry:	Graficky nebo v digitalizované mapě
Způsob využití:	dráha
Druh pozemku:	ostatní plocha



### Vlastníci, jiní oprávnění

Vlastnické právo	Podíl
Česká republika,	
Právo hospodařit s majetkem státu	Podíl
Správa železniční dopravní cesty, státní organizace, Dlážděná 1003/7, Nové Město, 11000 Praha 1	

### Způsob ochrany nemovitosti

Nejsou evidovány žádné způsoby ochrany.

### Seznam BPEJ

Parcela nemá evidované BPEJ.

### Omezení vlastnického práva

Nejsou evidována žádná omezení.

### Jiné zápisy

Typ
Změna výměr obnovou operátu

Řízení, v rámci kterých byl k nemovitosti zapsán cenový údaj

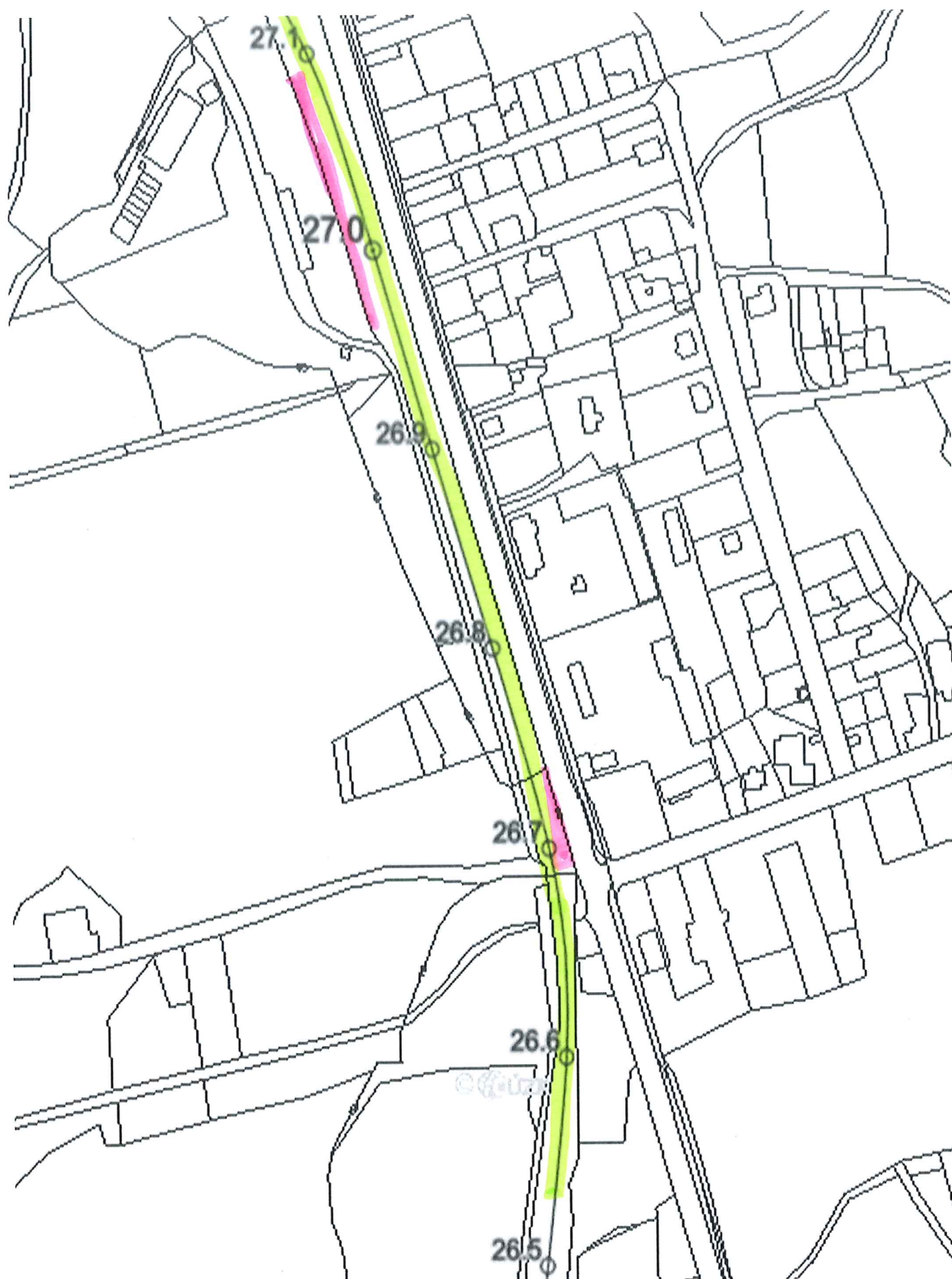
Nemovitost je v územním obvodu, kde státní správu katastru nemovitostí ČR vykonává [Katastrální úřad pro Karlovarský kraj, Katastrální pracoviště Cheb](#)

Zobrazené údaje mají informativní charakter. Platnost k 24.05.2019 09:00:00.

© 2004 - 2019 [Český úřad zeměměřický a katastrální](#), Pod sídlištěm 1800/9, Kobylisy, 18211 Praha 8  
Podání určená katastrálním úřadům a pracovištím zasílejte přímo na [jejich e-mail adresu](#).

Verze aplikace: 5.5.5 build 0

**Oprava traťového úseku Hazlov - Aš (km 26,500 - 27,150)**



k.ú. Mokřiny, p.p.č. 867/1  
k.ú. Mokřiny, p.p.č. 866/1

stavba 

skládka 



Oprava traťového úseku Hazlov - Aš (km 26,500 - 27,150)



k.ú. Mokřiny, p.p.č. 867

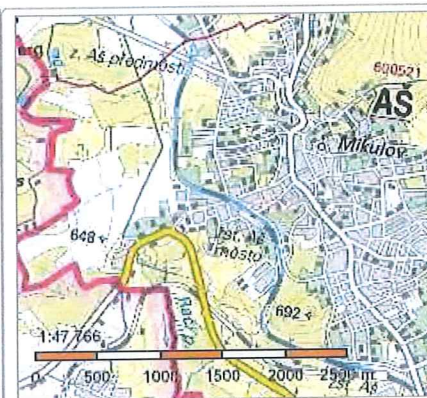
stavba

skládka

## Příloha č. 1 - A.2

### Informace o pozemku

Parcelní číslo:	<a href="#">3820/1</a>
Obec:	<a href="#">Aš [554499]</a>
Katastrální území:	<a href="#">Aš [600521]</a>
Číslo LV:	<a href="#">4377</a>
Výměra [m <sup>2</sup> ]:	47635
Typ parcely:	Parcela katastru nemovitostí
Mapový list:	DKM
Určení výměry:	Graficky nebo v digitalizované mapě
Způsob využití:	dráha
Druh pozemku:	ostatní plocha



### Vlastníci, jiní oprávnění

Vlastnické právo	Podíl
Česká republika,	
Právo hospodařit s majetkem státu	Podíl
Správa železniční dopravní cesty, státní organizace, Dlážďená 1003/7, Nové Město, 11000 Praha 1	

### Způsob ochrany nemovitosti

Název
ochranné pásmo vodního zdroje 2.stupně

### Seznam BPEJ

Parcela nemá evidované BPEJ.

### Omezení vlastnického práva

Typ
Věcné břemeno (podle listiny)
Věcné břemeno chůze a jízdy

### Jiné zápisy

Nejsou evidovány žádné jiné zápisy.

Řízení, v rámci kterých byl k nemovitosti zapsán cenový údaj

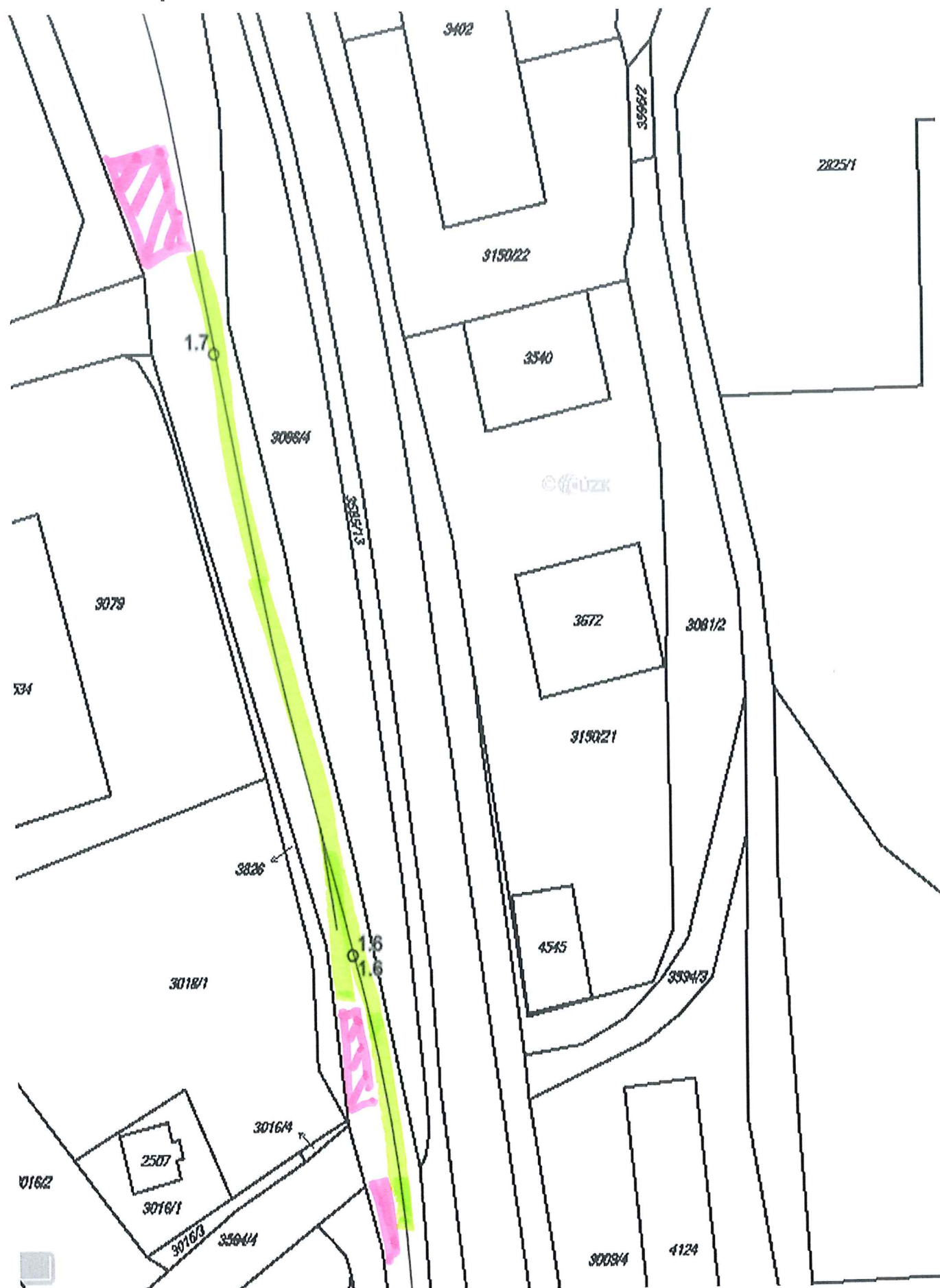
Nemovitost je v územním obvodu, kde státní správu katastru nemovitostí ČR vykonává [Katastrální úřad pro Karlovarský kraj, Katastrální pracoviště Cheb](#)

Zobrazené údaje mají informativní charakter. Platnost k 24.05.2019 09:00:00.

© 2004 - 2019 [Český úřad zeměměřický a katastrální](#), Pod sídlištěm 1800/9, Kobyličky, 18211 Praha 8  
Podání určená katastrálním úřadům a pracovištím zasíláte přímo na [jejich e-mail adresu](#).

Verze aplikace: 5.5.5 build 0

## Oprava traťového úseku Hazlov - Aš (km 26,500 - 27,150)



k.ú. Aš, p.p.č. 3820/1

stavba

skládka